

## Ausgewählte Grunddaten für die hessischen Landkreise und kreisfreien Städte



Stand: August 2017



Hessisches Ministerium für Wirtschaft,  
Energie, Verkehr und Landesentwicklung  
Referat I 3

Planungsinformationen, Prognosen, Statistik  
Kaiser-Friedrich-Ring 75  
65185 Wiesbaden

Tel.: +49 (611) 815-2324

E-Mail: [landesplanung@wirtschaft.hessen.de](mailto:landesplanung@wirtschaft.hessen.de)

[www.wirtschaft.hessen.de](http://www.wirtschaft.hessen.de)

[www.landesplanung.hessen.de](http://www.landesplanung.hessen.de)

## Die Bevölkerung in den Landkreisen und kreisfreien Städten am 31.12.2011, 31.12.2014 und 31.12.2015

Quelle: Hessisches Statistisches Landesamt, Grafik: HMWEVL, Ref. 13

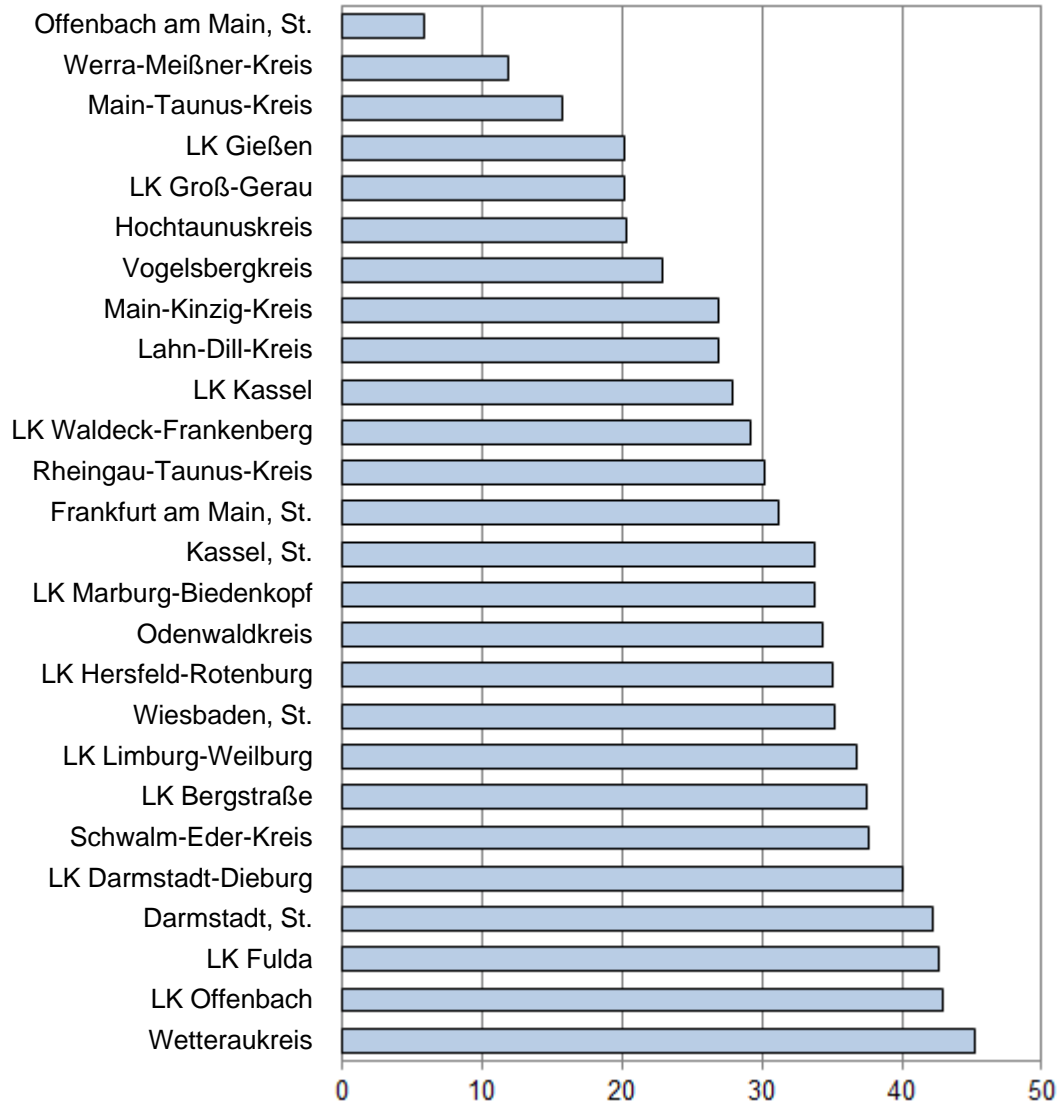
Gebietseinheit	Bevölkerung insgesamt am 31.12.2011	Bevölkerung insgesamt am 31.12.2014	Bevölkerung insgesamt am 31.12.2015	absolute Bevölkerungs- veränderung 2011 bis 2015	absolute Bevölkerungs- veränderung 2014 bis 2015
Darmstadt, St.	145 845	151 879	155 353	9 508	3 474
Frankfurt am Main, St.	676 533	717 624	732 688	56 155	15 064
Offenbach am Main, St.	114 855	120 988	123 734	8 879	2 746
Wiesbaden, St.	270 952	275 116	276 218	5 266	1 102
LK Bergstraße	261 158	263 822	266 928	5 770	3 106
LK Darmstadt-Dieburg	283 465	287 966	292 773	9 308	4 807
LK Groß-Gerau	252 770	260 793	266 042	13 272	5 249
Hochtaunuskreis	226 964	230 798	233 427	6 463	2 629
Main-Kinzig-Kreis	401 823	407 619	411 956	10 133	4 337
Main-Taunus-Kreis	224 823	229 976	232 848	8 025	2 872
Odenwaldkreis	96 785	96 082	97 000	215	918
LK Offenbach	334 019	341 669	347 357	13 338	5 688
Rheingau-Taunus-Kreis	180 506	182 117	184 114	3 608	1 997
Wetteraukreis	293 113	297 369	301 931	8 818	4 562
<b>Reg.-Bez. Darmstadt</b>	<b>3 763 611</b>	<b>3 863 818</b>	<b>3 922 369</b>	<b>158 758</b>	<b>58 551</b>
LK Gießen	252 587	259 834	262 505	9 918	2 671
Lahn-Dill-Kreis	252 899	251 440	253 167	268	1 727
LK Limburg-Weilburg	170 471	170 385	171 922	1 451	1 537
LK Marburg-Biedenkopf	241 574	241 598	245 241	3 667	3 643
Vogelsbergkreis	107 994	105 763	107 256	- 738	1 493
<b>Reg.-Bez. Gießen</b>	<b>1 025 525</b>	<b>1 029 020</b>	<b>1 040 091</b>	<b>14 566</b>	<b>11 071</b>
Kassel, St.	191 854	194 747	197 984	6 130	3 237
LK Fulda	215 945	217 326	220 132	4 187	2 806
LK Hersfeld-Rotenburg	120 776	119 394	121 166	390	1 772
LK Kassel	234 680	233 451	235 813	1 133	2 362
Schwalm-Eder-Kreis	181 327	179 466	180 310	- 1 017	844
LK Waldeck-Frankenberg	158 210	156 460	157 592	- 618	1 132
Werra-Meißner-Kreis	101 843	100 206	100 715	- 1 128	509
<b>Reg.-Bez. Kassel</b>	<b>1 204 635</b>	<b>1 201 050</b>	<b>1 213 712</b>	<b>9 077</b>	<b>12 662</b>
<b>Land Hessen</b>	<b>5 993 771</b>	<b>6 093 888</b>	<b>6 176 172</b>	<b>182 401</b>	<b>82 284</b>



**Veränderung des Bruttoinlandsprodukts in den Landkreisen und kreisfreien Städten von 2000 bis 2014 in Prozent**

Quelle: Arbeitskreis

„Volkswirtschaftliche Gesamtrechnungen der Länder“, Grafik: HMWEVL, Ref. I 3



Gebietseinheit

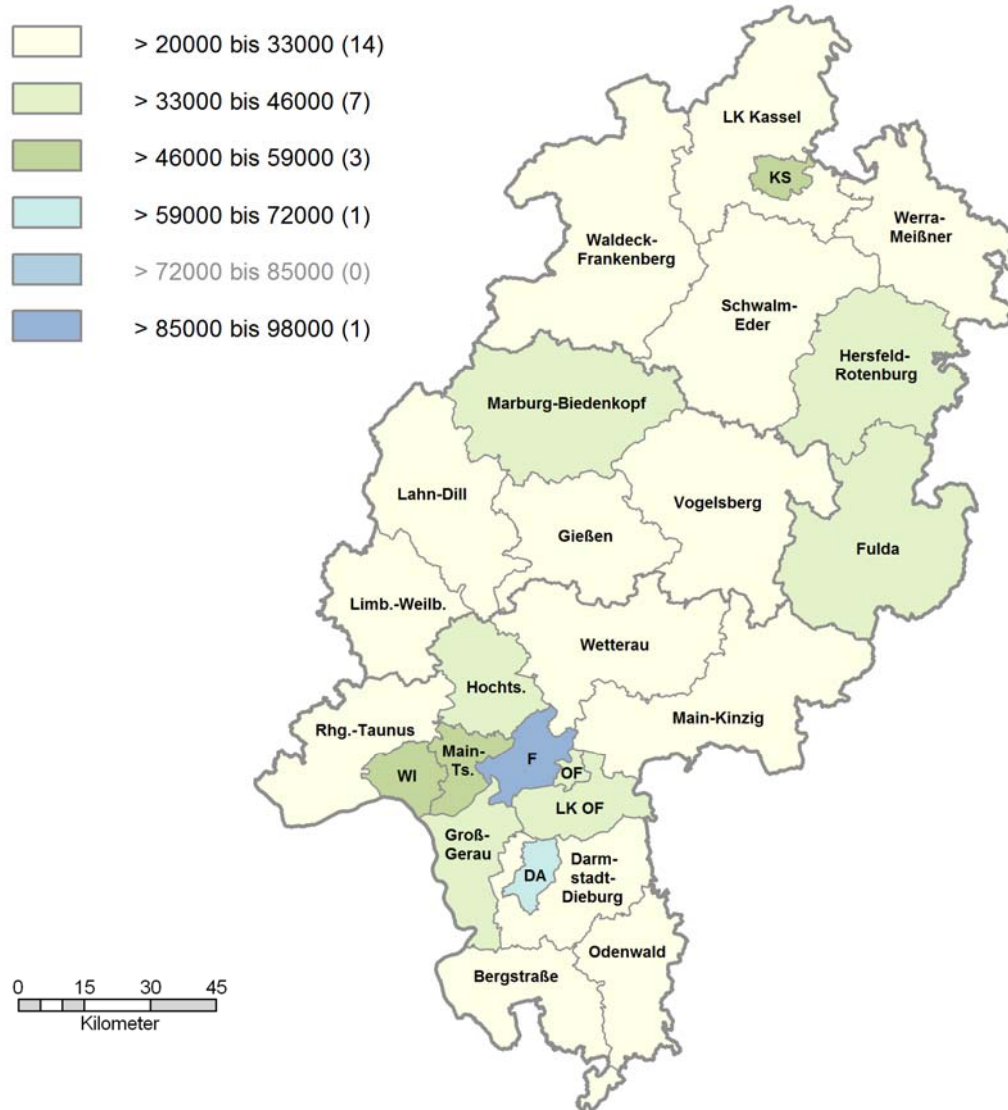
BIP  
Veränderung  
2000 bis 2014  
in %

Darmstadt, St.	42,2
Frankfurt am Main, St.	31,2
Offenbach am Main, St.	5,8
Wiesbaden, St.	35,2
LK Bergstraße	37,4
LK Darmstadt-Dieburg	40,0
LK Groß-Gerau	20,2
Hochtaunuskreis	20,3
Main-Kinzig-Kreis	26,9
Main-Taunus-Kreis	15,7
Odenwaldkreis	34,3
LK Offenbach	42,9
Rheingau-Taunus-Kreis	30,2
Wetteraukreis	45,3
<b>Reg.-Bez. Darmstadt</b>	<b>30,5</b>
LK Gießen	20,2
Lahn-Dill-Kreis	26,9
LK Limburg-Weilburg	36,8
LK Marburg-Biedenkopf	33,7
Vogelsbergkreis	22,9
<b>Reg.-Bez. Gießen</b>	<b>27,7</b>
Kassel, St.	33,7
LK Fulda	42,6
LK Hersfeld-Rotenburg	35,1
LK Kassel	28,0
Schwalm-Eder-Kreis	37,6
LK Waldeck-Frankenberg	29,2
Werra-Meißner-Kreis	11,9
<b>Reg.-Bez. Kassel</b>	<b>32,8</b>
<b>Land Hessen</b>	<b>30,5</b>



**Wirtschaftsleistung der Landkreise und kreisfreien Städte 2014,  
Bruttoinlandsprodukt in jeweiligen Preisen je Einwohner in Euro**

Quelle: Arbeitskreis „VGRdL“, Grafik: HMWEVL, Ref. I 3

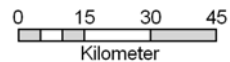
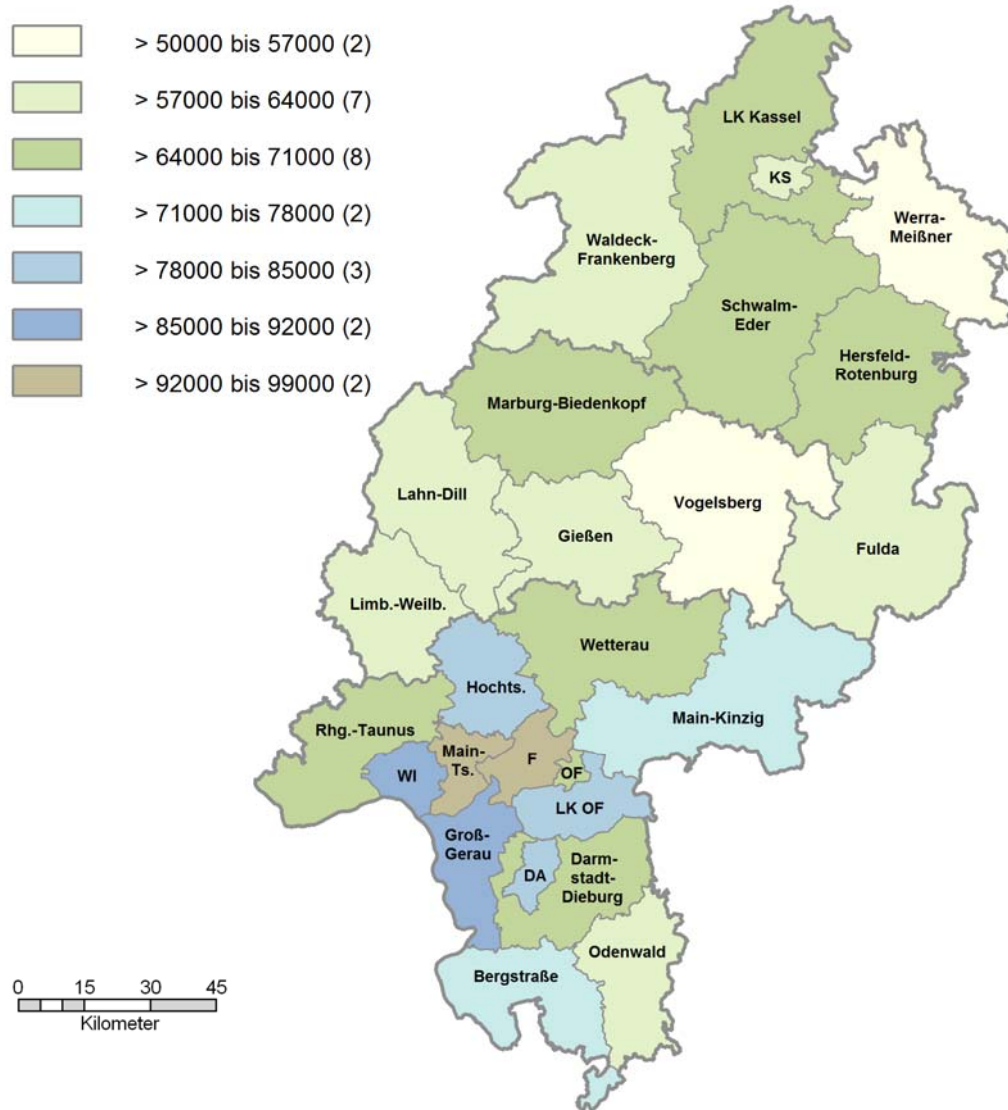


Gebietseinheit	BIP je Einwohner 2014 in €
Darmstadt, St.	67 620
Frankfurt am Main, St.	92 367
Offenbach am Main, St.	37 377
Wiesbaden, St.	58 743
LK Bergstraße	28 999
LK Darmstadt-Dieburg	25 288
LK Groß-Gerau	41 298
Hochtaunuskreis	43 126
Main-Kinzig-Kreis	30 918
Main-Taunus-Kreis	48 353
Odenwaldkreis	24 981
LK Offenbach	37 161
Rheingau-Taunus-Kreis	23 443
Wetteraukreis	27 139
<b>Reg.-Bez. Darmstadt</b>	<b>47 568</b>
LK Gießen	31 955
Lahn-Dill-Kreis	30 961
LK Limburg-Weilburg	26 620
LK Marburg-Biedenkopf	33 720
Vogelsbergkreis	23 925
<b>Reg.-Bez. Gießen</b>	<b>30 412</b>
Kassel, St.	48 284
LK Fulda	34 516
LK Hersfeld-Rotenburg	34 589
LK Kassel	27 184
Schwalm-Eder-Kreis	28 311
LK Waldeck-Frankenberg	32 184
Werra-Meißner-Kreis	23 709
<b>Reg.-Bez. Kassel</b>	<b>33 193</b>
<b>Land Hessen</b>	<b>41 825</b>



**Wirtschaftsleistung der Landkreise und kreisfreien Städte 2014,  
Bruttoinlandsprodukt in jeweiligen Preisen je Erwerbstätigen in Euro**

Quelle: Arbeitskreis „VGRdL“, Grafik: HMWEVL, Ref. I 3



Gebietseinheit	BIP je Erwerbstätigen 2014 in €
Darmstadt, St.	78 261
Frankfurt am Main, St.	98 042
Offenbach am Main, St.	68 091
Wiesbaden, St.	88 574
LK Bergstraße	72 725
LK Darmstadt-Dieburg	68 888
LK Groß-Gerau	91 222
Hochtaunuskreis	84 075
Main-Kinzig-Kreis	71 422
Main-Taunus-Kreis	95 574
Odenwaldkreis	62 111
LK Offenbach	79 825
Rheingau-Taunus-Kreis	65 611
Wetteraukreis	67 261
<b>Reg.-Bez. Darmstadt</b>	<b>84 430</b>
LK Gießen	61 400
Lahn-Dill-Kreis	62 027
LK Limburg-Weilburg	60 069
LK Marburg-Biedenkopf	64 514
Vogelsbergkreis	54 640
<b>Reg.-Bez. Gießen</b>	<b>61 513</b>
Kassel, St.	61 964
LK Fulda	59 759
LK Hersfeld-Rotenburg	65 610
LK Kassel	66 457
Schwalm-Eder-Kreis	66 817
LK Waldeck-Frankenberg	60 192
Werra-Meißner-Kreis	55 294
<b>Reg.-Bez. Kassel</b>	<b>62 460</b>
<b>Land Hessen</b>	<b>76 685</b>



**Bruttowertschöpfung in jeweiligen Preisen 2014 in den Landkreisen und kreisfreien Städten nach Wirtschaftsbereichen, Anteile der Wirtschaftsbereiche in Prozent** *Quelle: Arbeitskreis „Volkswirtschaftliche Gesamtrechnungen der Länder“, Grafik: HMWEVL, Ref. I 3*

Gebietseinheit	A	B - E	F	G - J	K - N	O - T
Darmstadt, St.	0,1	23,8	2,3	22,3	27,4	24,1
Frankfurt am Main, St.	0,0	15,8	2,3	25,5	41,6	14,8
Offenbach am Main, St.	0,0	15,6	3,7	20,8	35,4	24,5
Wiesbaden, St.	0,1	14,7	2,3	16,6	32,7	33,6
LK Bergstraße	0,5	30,8	5,9	17,8	27,0	17,9
LK Darmstadt-Dieburg	0,7	19,1	5,9	23,7	31,9	18,7
LK Groß-Gerau	0,2	40,6	3,4	24,2	19,6	12,0
Hochtaunuskreis	0,1	16,6	3,2	22,6	40,2	17,2
Main-Kinzig-Kreis	0,4	27,6	5,6	19,6	29,2	17,5
Main-Taunus-Kreis	0,1	8,8	2,8	32,3	44,1	11,9
Odenwaldkreis	0,8	32,9	6,2	12,1	27,1	20,9
LK Offenbach	0,1	14,9	4,2	33,0	35,1	12,7
Rheingau-Taunus-Kreis	0,6	21,5	6,0	17,3	31,0	23,5
Wetteraukreis	0,6	21,2	5,4	21,6	28,9	22,4
Reg.-Bez. Darmstadt	0,2	19,3	3,4	23,8	35,4	17,9
LK Gießen	0,4	17,8	4,4	20,0	27,6	29,8
Lahn-Dill-Kreis	0,2	34,2	4,4	16,2	25,4	19,7
LK Limburg-Weilburg	0,5	16,3	8,8	19,5	29,0	25,9
LK Marburg-Biedenkopf	0,5	35,1	3,3	11,9	21,9	27,4
Vogelsbergkreis	2,1	22,1	6,0	14,9	27,0	28,0
Reg.-Bez. Gießen	0,5	26,5	4,9	16,4	25,7	25,9
Kassel, St.	0,1	18,6	3,3	21,9	25,8	30,4
LK Fulda	0,6	22,5	6,5	20,6	27,5	22,2
LK Hersfeld-Rotenburg	0,9	26,6	7,4	25,0	19,8	20,3
LK Kassel	0,6	39,3	3,5	16,5	23,1	17,0
Schwalm-Eder-Kreis	1,3	25,5	4,1	17,5	25,4	26,2
LK Waldeck-Frankenberg	1,3	29,9	5,3	15,5	21,9	26,1
Werra-Meißner-Kreis	1,5	18,5	8,1	14,0	26,2	31,8
Reg.-Bez. Kassel	0,8	25,8	5,0	19,3	24,5	24,7
Land Hessen	0,3	21,2	3,8	22,2	32,5	20,0

A Land- und Forstwirtschaft, Fischerei



B - E Produzierendes Gewerbe ohne Baugewerbe



F Baugewerbe

G - J Handel, Verkehr und Lagerei, Gastgewerbe, Information und Kommunikation



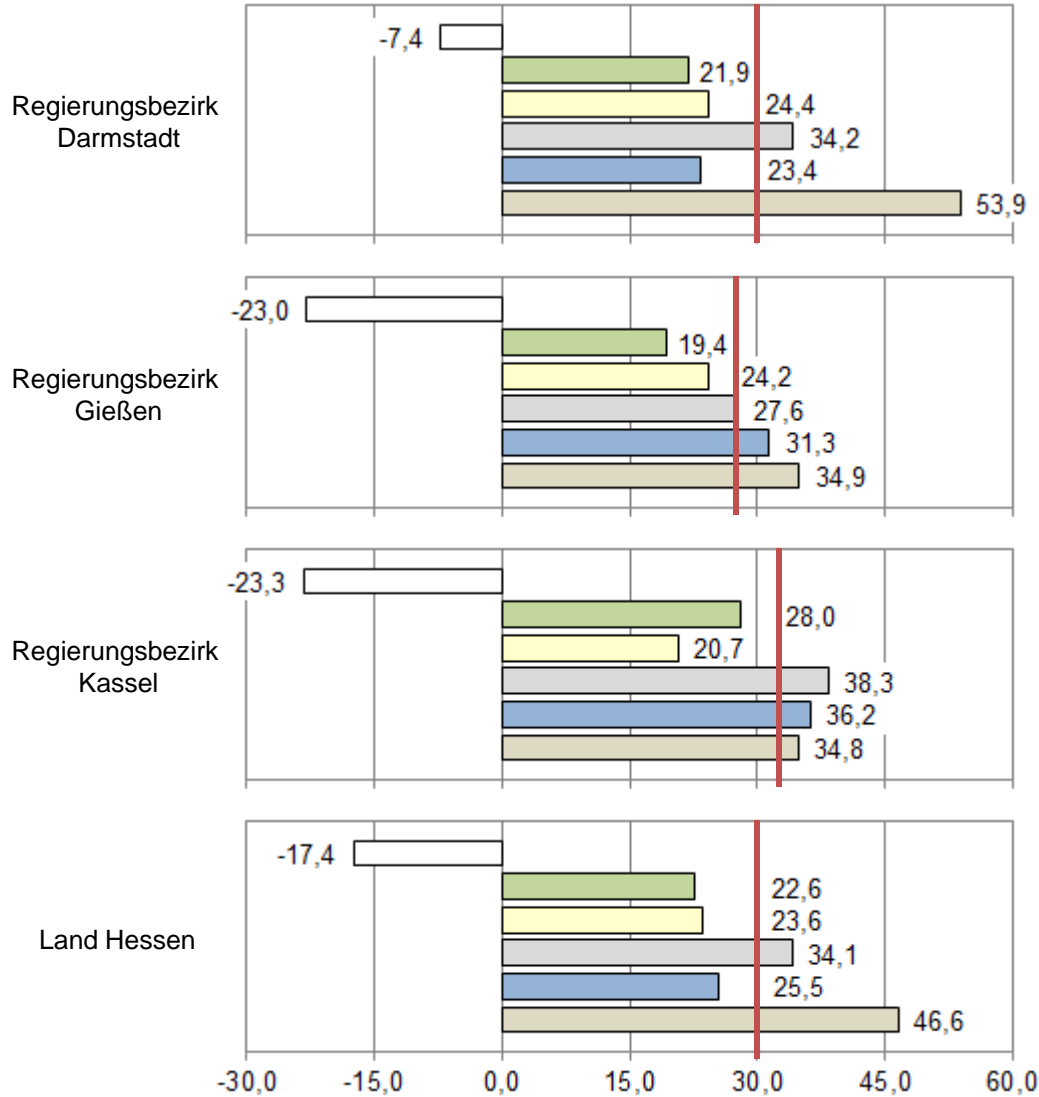
K - N Finanz-, Versicherungs- und Unternehmensdienstleister; Grundstücks- und Wohnungswesen



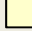


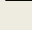



O - T Öffentliche und sonstige Dienstleister, Erziehung und Gesundheit, Private Haushalte mit Hauspersonal



**Veränderung der Bruttowertschöpfung nach Wirtschaftsbereichen und Regierungsbezirken von 2000 bis 2014 in Prozent** *Quelle: Arbeitskreis „Volkswirtschaftliche Gesamtrechnungen der Länder“, Grafik: HMWEVL, Ref. I 3*

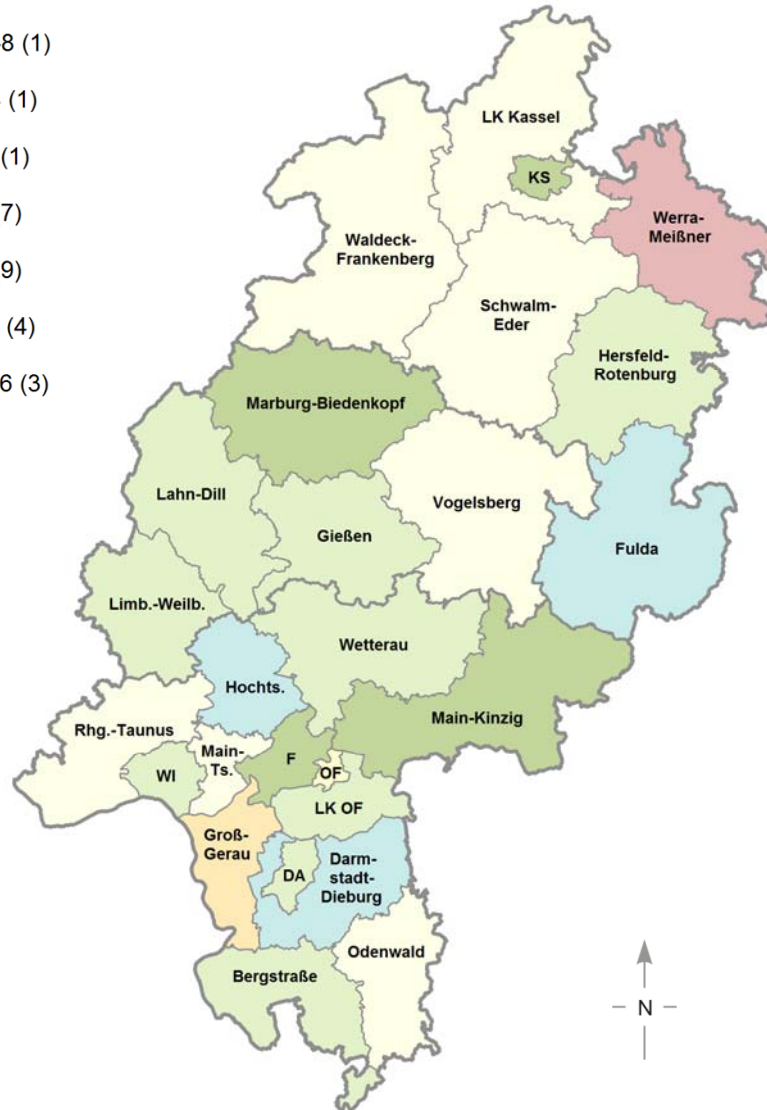
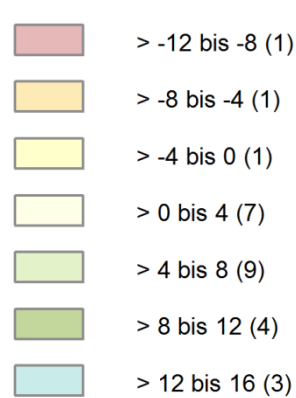


-  Land- und Forstwirtschaft, Fischerei
-  Produzierendes Gewerbe (ohne Baugewerbe)
-  Baugewerbe
-  Handel, Verkehr und Lagerei, Gastgewerbe, Information und Kommunikation
-  Finanz-, Versicherungs- und Unternehmensdienstleister; Grundstücks- und Wohnungswesen
-  Öffentliche und sonstige Dienstleister, Erziehung und Gesundheit, Private Haushalte mit Hauspersonal
-  Bruttowertschöpfung insgesamt



## Veränderung der Zahl der Erwerbstätigen in den Landkreisen und kreisfreien Städten von 2000 bis 2014 in Prozent

Quelle: Arbeitskreis „Erwerbstätigenrechnung des Bundes und der Länder“, Grafik: HMWEVL, Ref. I 3



Gebietseinheit	Erwerbstätige Veränderung 2000 bis 2014 in %
Darmstadt, St.	5,9
Frankfurt am Main, St.	9,8
Offenbach am Main, St.	- 2,4
Wiesbaden, St.	4,2
LK Bergstraße	6,1
LK Darmstadt-Dieburg	14,0
LK Groß-Gerau	- 4,7
Hochtaunuskreis	13,9
Main-Kinzig-Kreis	8,1
Main-Taunus-Kreis	2,5
Odenwaldkreis	1,8
LK Offenbach	5,9
Rheingau-Taunus-Kreis	2,9
Wetteraukreis	5,1
<b>Reg.-Bez. Darmstadt</b>	<b>6,6</b>
LK Gießen	4,7
Lahn-Dill-Kreis	5,7
LK Limburg-Weilburg	8,0
LK Marburg-Biedenkopf	11,3
Vogelsbergkreis	0,3
<b>Reg.-Bez. Gießen</b>	<b>6,6</b>
Kassel, St.	9,9
LK Fulda	12,7
LK Hersfeld-Rotenburg	4,2
LK Kassel	1,7
Schwalm-Eder-Kreis	0,8
LK Waldeck-Frankenberg	1,8
Werra-Meißner-Kreis	- 11,4
<b>Reg.-Bez. Kassel</b>	<b>4,7</b>
<b>Land Hessen</b>	<b>6,2</b>





**Sozialversicherungspflichtig Beschäftigte (SvB) am Arbeitsort in den Landkreisen und kreisfreien Städten in den Jahren 2000, 2005 und 2016** *Quelle: Bundesagentur für Arbeit, Grafik: HMWEVL, Ref. 1 3*

Gebietseinheit	SvB am Arbeitsort 30.06.2000	SvB am Arbeitsort 30.06.2005	SvB am Arbeitsort 30.06.2016	SvB Veränderung 2000 bis 2016 in %	SvB Veränderung 2005 bis 2016 in %
Darmstadt, St.	87 606	83 924	97 763	11,6	16,5
Frankfurt am Main, St.	477 667	460 363	551 231	15,4	19,7
Offenbach am Main, St.	47 649	44 344	45 970	- 3,5	3,7
Wiesbaden, St.	121 432	118 745	129 924	7,0	9,4
LK Bergstraße	62 023	61 453	71 191	14,8	15,8
LK Darmstadt-Dieburg	61 385	59 424	72 429	18,0	21,9
LK Groß-Gerau	93 676	89 979	93 688	0,0	4,1
Hochtaunuskreis	72 527	73 817	90 068	24,2	22,0
Main-Kinzig-Kreis	112 188	109 899	128 076	14,2	16,5
Main-Taunus-Kreis	83 755	75 292	95 387	13,9	26,7
Odenwaldkreis	25 025	23 065	26 985	7,8	17,0
LK Offenbach	105 462	101 717	118 362	12,2	16,4
Rheingau-Taunus-Kreis	39 340	36 474	43 483	10,5	19,2
Wetteraukreis	73 408	70 979	82 265	12,1	15,9
<b>Reg.-Bez. Darmstadt</b>	<b>1 463 143</b>	<b>1 409 475</b>	<b>1 646 822</b>	<b>12,6</b>	<b>16,8</b>
LK Gießen	85 456	81 300	93 117	9,0	14,5
Lahn-Dill-Kreis	81 595	78 401	90 735	11,2	15,7
LK Limburg-Weilburg	43 901	42 177	51 272	16,8	21,6
LK Marburg-Biedenkopf	75 766	74 125	88 390	16,7	19,2
Vogelsbergkreis	28 966	26 269	31 266	7,9	19,0
<b>Reg.-Bez. Gießen</b>	<b>315 684</b>	<b>302 272</b>	<b>354 780</b>	<b>12,4</b>	<b>17,4</b>
Kassel, St.	91 720	87 174	106 530	16,1	22,2
LK Fulda	72 428	71 250	90 225	24,6	26,6
LK Hersfeld-Rotenburg	40 829	39 633	46 389	13,6	17,0
LK Kassel	61 799	59 584	72 279	17,0	21,3
Schwalm-Eder-Kreis	44 601	43 216	52 522	17,8	21,5
LK Waldeck-Frankenberg	54 153	50 908	60 816	12,3	19,5
Werra-Meißner-Kreis	30 323	26 011	27 495	- 9,3	5,7
<b>Reg.-Bez. Kassel</b>	<b>395 853</b>	<b>377 776</b>	<b>456 256</b>	<b>15,3</b>	<b>20,8</b>
<b>Land Hessen</b>	<b>2 174 680</b>	<b>2 089 523</b>	<b>2 457 858</b>	<b>13,0</b>	<b>17,6</b>



## Bestand an Arbeitslosen in den Landkreisen und kreisfreien Städten in den Jahren 2000, 2005 und 2016 (Jahresdurchschnitte)

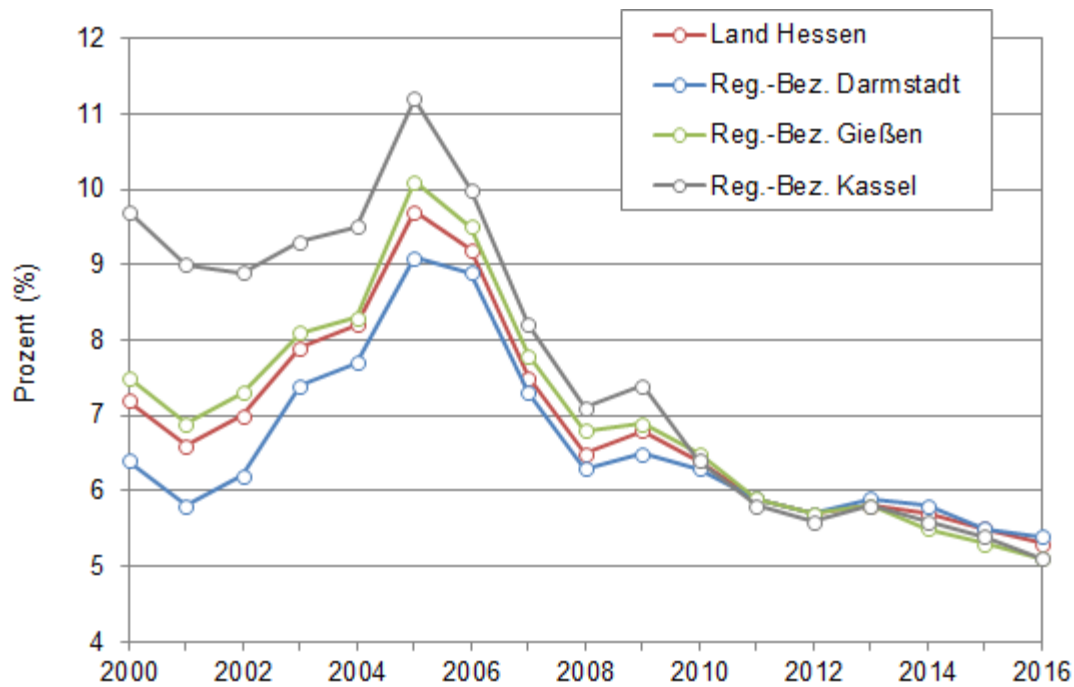
Quelle: Bundesagentur für Arbeit, Grafik: HMWEVL, Ref. I 3

Gebietseinheit	Bestand an Arbeitslosen 2000	Bestand an Arbeitslosen 2005	Bestand an Arbeitslosen 2016	Arbeitslose Veränderung 2000 bis 2016 in %	Arbeitslose Veränderung 2005 bis 2016 in %
Darmstadt, St.	4 964	7 742	5 061	1,9	- 34,6
Frankfurt am Main, St.	23 797	34 386	24 432	2,7	- 28,9
Offenbach am Main, St.	5 338	8 776	6 946	30,1	- 20,8
Wiesbaden, St.	10 318	17 215	11 027	6,9	- 35,9
LK Bergstraße	8 261	12 037	5 410	- 34,5	- 55,1
LK Darmstadt-Dieburg	8 191	12 052	7 134	- 12,9	- 40,8
LK Groß-Gerau	6 917	11 888	9 062	31,0	- 23,8
Hochtaunuskreis	5 076	6 745	4 166	- 17,9	- 38,2
Main-Kinzig-Kreis	14 030	17 802	10 261	- 26,9	- 42,4
Main-Taunus-Kreis	4 919	6 916	4 799	- 2,4	- 30,6
Odenwaldkreis	3 063	4 552	2 707	- 11,6	- 40,5
LK Offenbach	9 792	15 010	8 887	- 9,2	- 40,8
Rheingau-Taunus-Kreis	4 477	6 694	4 275	- 4,5	- 36,1
Wetteraukreis	8 908	13 353	7 485	- 16,0	- 43,9
<b>Reg.-Bez. Darmstadt</b>	<b>118 049</b>	<b>175 169</b>	<b>111 652</b>	<b>- 5,4</b>	<b>- 36,3</b>
LK Gießen	10 170	15 348	8 946	- 12,0	- 41,7
Lahn-Dill-Kreis	9 907	13 316	7 521	- 24,1	- 43,5
LK Limburg-Weilburg	4 909	8 650	4 392	- 10,5	- 49,2
LK Marburg-Biedenkopf	8 447	10 521	5 137	- 39,2	- 51,2
Vogelsbergkreis	4 372	5 175	2 409	- 44,9	- 53,4
<b>Reg.-Bez. Gießen</b>	<b>37 804</b>	<b>53 009</b>	<b>28 404</b>	<b>- 24,9</b>	<b>- 46,4</b>
Kassel, St.	13 736	17 986	9 486	- 30,9	- 47,3
LK Fulda	7 481	9 075	3 754	- 49,8	- 58,6
LK Hersfeld-Rotenburg	5 695	5 934	2 746	- 51,8	- 53,7
LK Kassel	10 422	11 669	5 456	- 47,7	- 53,2
Schwalm-Eder-Kreis	8 215	9 465	4 552	- 44,6	- 51,9
LK Waldeck-Frankenberg	5 856	7 828	3 731	- 36,3	- 52,3
Werra-Meißner-Kreis	6 449	6 597	3 046	- 52,8	- 53,8
<b>Reg.-Bez. Kassel</b>	<b>57 854</b>	<b>68 554</b>	<b>32 770</b>	<b>- 43,4</b>	<b>- 52,2</b>
<b>Land Hessen</b>	<b>213 708</b>	<b>296 731</b>	<b>172 826</b>	<b>- 19,1</b>	<b>- 41,8</b>



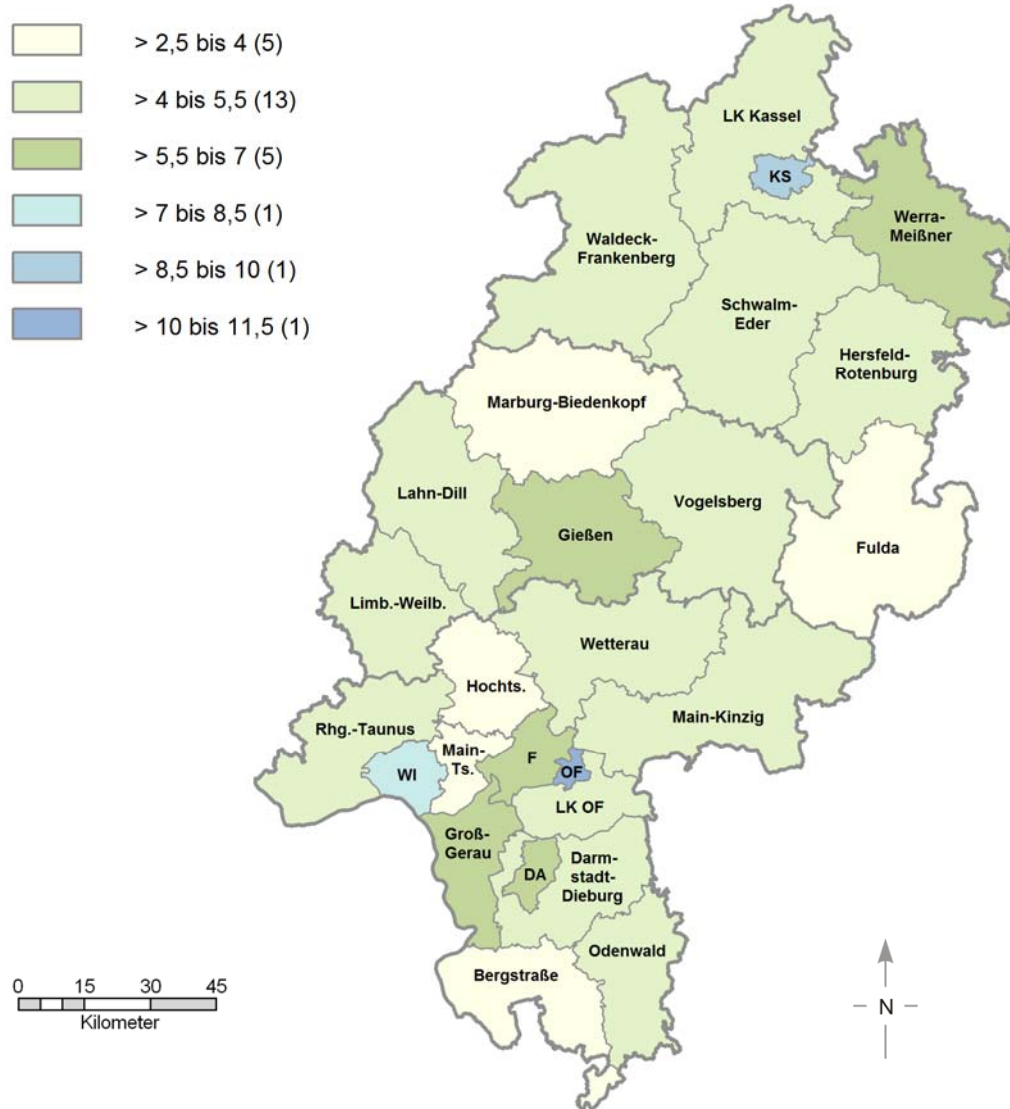
## Entwicklung der Arbeitslosenquoten (in Bezug auf alle zivilen Erwerbspersonen) nach Regierungsbezirken, Jahresdurchschnitte von 2000 bis 2016 in Prozent

Quelle: Bundesagentur für Arbeit, Grafik: HMWEVL, Ref. 1 3

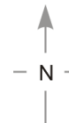


## Jahresdurchschnittliche Arbeitslosenquoten in den Landkreisen und kreisfreien Städten im Jahr 2016 in Prozent

Quelle: Bundesagentur für Arbeit, Grafik: HMWEVL, Ref. I 3



0 15 30 45  
Kilometer



Gebietseinheit	Arbeitslosenquoten 2016 (ziv. EP) in %
Darmstadt, St.	6,1
Frankfurt am Main, St.	6,3
Offenbach am Main, St.	10,3
Wiesbaden, St.	7,5
LK Bergstraße	3,8
LK Darmstadt-Dieburg	4,5
LK Groß-Gerau	6,3
Hochtaunuskreis	3,6
Main-Kinzig-Kreis	4,7
Main-Taunus-Kreis	3,9
Odenwaldkreis	5,2
LK Offenbach	4,8
Rheingau-Taunus-Kreis	4,4
Wetteraukreis	4,6
Reg.-Bez. Darmstadt	5,4
LK Gießen	6,4
Lahn-Dill-Kreis	5,5
LK Limburg-Weilburg	4,8
LK Marburg-Biedenkopf	4,0
Vogelsbergkreis	4,2
Reg.-Bez. Gießen	5,1
Kassel, St.	9,1
LK Fulda	3,1
LK Hersfeld-Rotenburg	4,3
LK Kassel	4,3
Schwalm-Eder-Kreis	4,7
LK Waldeck-Frankenberg	4,3
Werra-Meißner-Kreis	5,9
Reg.-Bez. Kassel	5,1
Land Hessen	5,3



## Arbeitslosenquoten in den Landkreisen und kreisfreien Städten im Juli 2000, 2005, 2010, 2015 und 2017 in Prozent

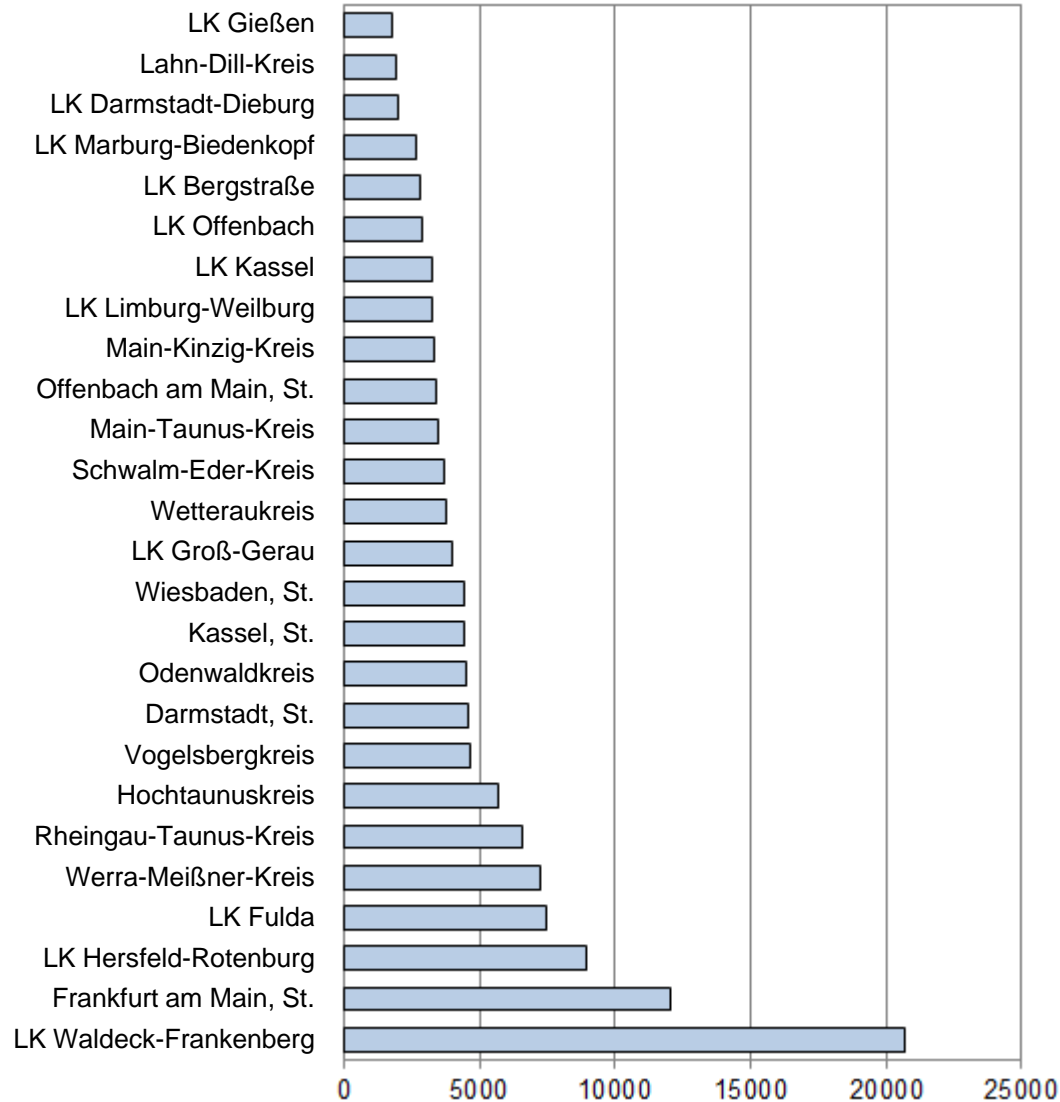
Quelle: Bundesagentur für Arbeit, Grafik: HMWEVL, Ref. 1 3

Gebietseinheit	Arbeitslosenquoten Juli 2000 (ziv. EP) in %	Arbeitslosenquoten Juli 2005 (ziv. EP) in %	Arbeitslosenquoten Juli 2010 (ziv. EP) in %	Arbeitslosenquoten Juli 2015 (ziv. EP) in %	Arbeitslosenquoten Juli 2017 (ziv. EP) in %
Darmstadt, St.	7,0	11,0	6,9	6,4	6,2
Frankfurt am Main, St.	7,2	10,5	7,9	6,7	5,8
Offenbach am Main, St.	9,1	15,1	11,2	10,5	9,6
Wiesbaden, St.	7,7	11,8	8,1	7,5	7,6
LK Bergstraße	6,3	8,5	5,3	4,0	3,8
LK Darmstadt-Dieburg	5,8	8,1	5,5	4,7	4,9
LK Groß-Gerau	5,5	10,2	6,2	6,1	5,4
Hochtaunuskreis	4,6	5,3	4,3	3,5	3,7
Main-Kinzig-Kreis	6,8	8,3	6,2	4,9	4,6
Main-Taunus-Kreis	4,5	5,4	5,0	3,8	3,7
Odenwaldkreis	6,3	7,9	6,1	5,6	5,0
LK Offenbach	5,7	8,4	6,6	5,0	4,7
Rheingau-Taunus-Kreis	4,7	6,9	4,7	4,2	4,7
Wetteraukreis	6,2	9,3	5,4	4,9	4,4
Reg.-Bez. Darmstadt	6,3	9,0	6,4	5,5	5,2
LK Gießen	8,1	11,9	7,8	6,7	5,9
Lahn-Dill-Kreis	7,9	10,3	6,9	5,8	5,5
LK Limburg-Weilburg	6,0	9,7	6,1	5,2	4,5
LK Marburg-Biedenkopf	7,4	9,2	5,5	3,8	3,7
Vogelsbergkreis	7,6	8,1	6,3	3,8	4,2
Reg.-Bez. Gießen	7,5	10,1	6,6	5,3	4,9
Kassel, St.	15,0	19,7	10,1	9,5	8,2
LK Fulda	6,9	8,5	4,9	3,2	3,0
LK Hersfeld-Rotenburg	9,2	9,6	5,9	4,9	4,7
LK Kassel	8,7	9,3	5,3	4,7	4,3
Schwalm-Eder-Kreis	9,0	10,1	6,0	4,9	4,2
LK Waldeck-Frankenberg	7,1	9,0	5,8	4,6	3,9
Werra-Meißner-Kreis	11,6	12,3	7,4	6,4	5,5
Reg.-Bez. Kassel	9,5	11,2	6,4	5,4	4,7
Land Hessen	7,1	9,6	6,4	5,4	5,1



**Tourismusintensität im Jahr 2016, Übernachtungen je 1000 Einwohner in den Landkreisen und kreisfreien Städten**

Quelle: Hessisches Statistisches Landesamt, Grafik: HMWEVL, Ref. 13



Gebietseinheit	Übernachtungen je 1 000 Einwohner 2016
Darmstadt, St.	4 599
Frankfurt am Main, St.	12 020
Offenbach am Main, St.	3 406
Wiesbaden, St.	4 429
LK Bergstraße	2 829
LK Darmstadt-Dieburg	2 030
LK Groß-Gerau	3 967
Hochtaunuskreis	5 716
Main-Kinzig-Kreis	3 336
Main-Taunus-Kreis	3 465
Odenwaldkreis	4 548
LK Offenbach	2 880
Rheingau-Taunus-Kreis	6 586
Wetteraukreis	3 748
<b>Reg.-Bez. Darmstadt</b>	<b>5 321</b>
LK Gießen	1 806
Lahn-Dill-Kreis	1 926
LK Limburg-Weilburg	3 259
LK Marburg-Biedenkopf	2 688
Vogelsbergkreis	4 657
<b>Reg.-Bez. Gießen</b>	<b>2 577</b>
Kassel, St.	4 443
LK Fulda	7 500
LK Hersfeld-Rotenburg	8 963
LK Kassel	3 225
Schwalm-Eder-Kreis	3 709
LK Waldeck-Frankenberg	20 714
Werra-Meißner-Kreis	7 220
<b>Reg.-Bez. Kassel</b>	<b>7 446</b>
<b>Land Hessen</b>	<b>5 277</b>



### Herausgeber:

Hessisches Ministerium für Wirtschaft, Energie, Verkehr und Landesentwicklung  
Referat I 3  
Planungsinformationen, Prognosen, Statistik  
Kaiser-Friedrich-Ring 75  
65185 Wiesbaden  
Tel.: +49 (611) 815-2324  
E-Mail: [landesplanung@wirtschaft.hessen.de](mailto:landesplanung@wirtschaft.hessen.de)

[www.wirtschaft.hessen.de](http://www.wirtschaft.hessen.de)  
[www.landesplanung.hessen.de](http://www.landesplanung.hessen.de)

### Geobasisdaten:

Hessisches Landesamt für Bodenmanagement und Geoinformation

### Hinweis zur Verwendung der Broschüre:

Diese Druckschrift wird im Rahmen der Öffentlichkeitsarbeit der Hessischen Landesregierung herausgegeben. Sie darf weder von Parteien noch von Wahlwerbern oder Wahlhelfern während eines Wahlkampfes zum Zwecke der Wahlwerbung verwendet werden. Dies gilt für Landtags-, Bundestags- und Kommunalwahlen.

Missbräuchlich ist insbesondere die Verteilung auf Wahlveranstaltungen, an Informationsständen der Parteien sowie das Einlegen, Aufdrucken oder Aufkleben parteipolitischer Informationen und Werbemittel.

Untersagt ist gleichfalls die Weitergabe an Dritte zum Zwecke der Wahlwerbung. Auch ohne zeitlichen Bezug zu einer bevorstehenden Wahl darf die Druckschrift nicht in einer Weise verwendet werden, die als Parteinahme der Landesregierung zugunsten einzelner politischer Gruppen verstanden werden könnte. Die genannten Beschränkungen gelten unabhängig davon, wann, auf welchem Weg und in welcher Anzahl diese Druckschrift dem Empfänger zu gegangen ist. Den Parteien ist es jedoch gestattet, die Druckschrift zur Unterrichtung ihrer eigenen Mitglieder zu verwenden.

