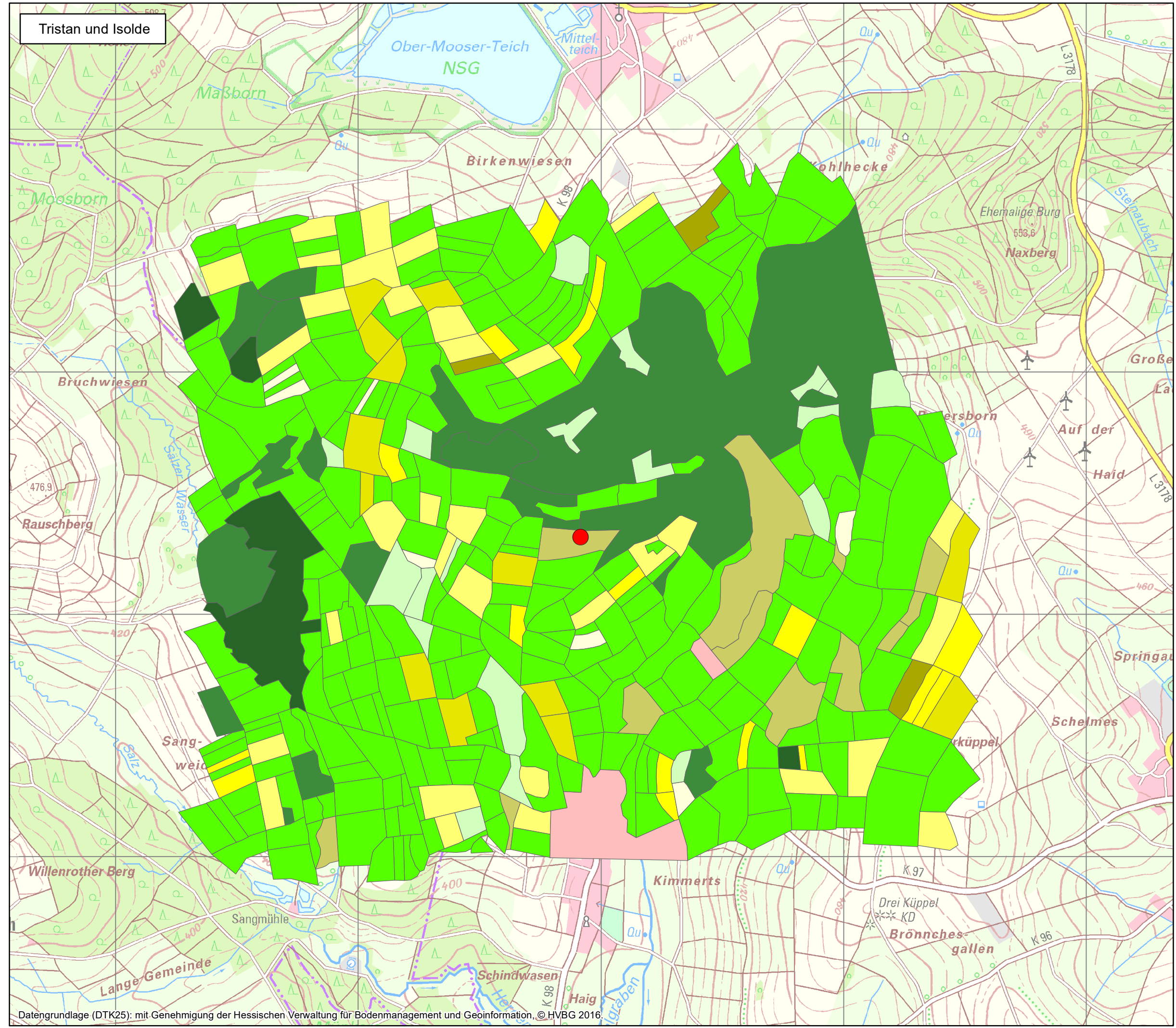
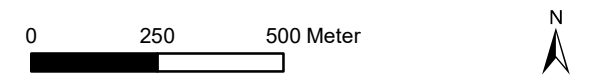


Tristan und Isolde



- ### Legende
- Landnutzungstypen**
- Extensiv Acker (Hackfrüchte)
 - Intensiv Acker
 - Intensiv Acker (Hackfrüchte)
 - Intensiv Acker (Mais)
 - Intensiv Acker (Raps)
 - Extensiv Grünland
 - Intensiv Grünland
 - Wiese/Baumreihe, Feldholzinsel, Hecke zu gleichen Anteilen
 - Mischwald
 - Nadelwald
 - Siedlungen und Gebäude
 - Brutplatz Tristan und Isolde



Auftraggeber

Hessisches Ministerium für Wirtschaft, Energie, Verkehr und Landesentwicklung
 Kaiser-Friedrich-Ring 75
 65185 Wiesbaden

Rotmilanprojekt Vogelsberg
 Untersuchung zum Flugverhalten von Rotmilanen im Vogelschutzgebiet Vogelsberg

Karte 5.2:
 Landnutzungstypen
 Tristan und Isolde 2016

	Datum	Name
bearbeitet	2017	NABU
gezeichnet	2017	Fel
geprüft	2017	Heu

Maßstab in A3: 1:15.000

Auftragnehmer

Bioplan GbR
 Büro für Ökologie und Umweltplanung
 Deutschhausstraße 36 • 35037 Marburg
 Tel.: 06421 - 690009-0 • Fax: 06421 - 690009-38
 www.buero-bioplan.de

Datengrundlage (DTK25): mit Genehmigung der Hessischen Verwaltung für Bodenmanagement und Geoinformation, © HVBG 2016.