



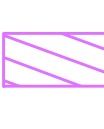



### Suchraumkulissen

-  Suchraumkulisse mit vorzugswürdigen Maßnahmenflächen
-  Suchraumkulisse ohne vorzugswürdige Maßnahmenflächen



### Nutzungstypen (DLM, HVBG 2020)

-  Laubwald
-  Nadelwald
-  Mischwald
-  Grünland
-  Ackerland
-  Gewässer

### Natura 2000 Kulisse

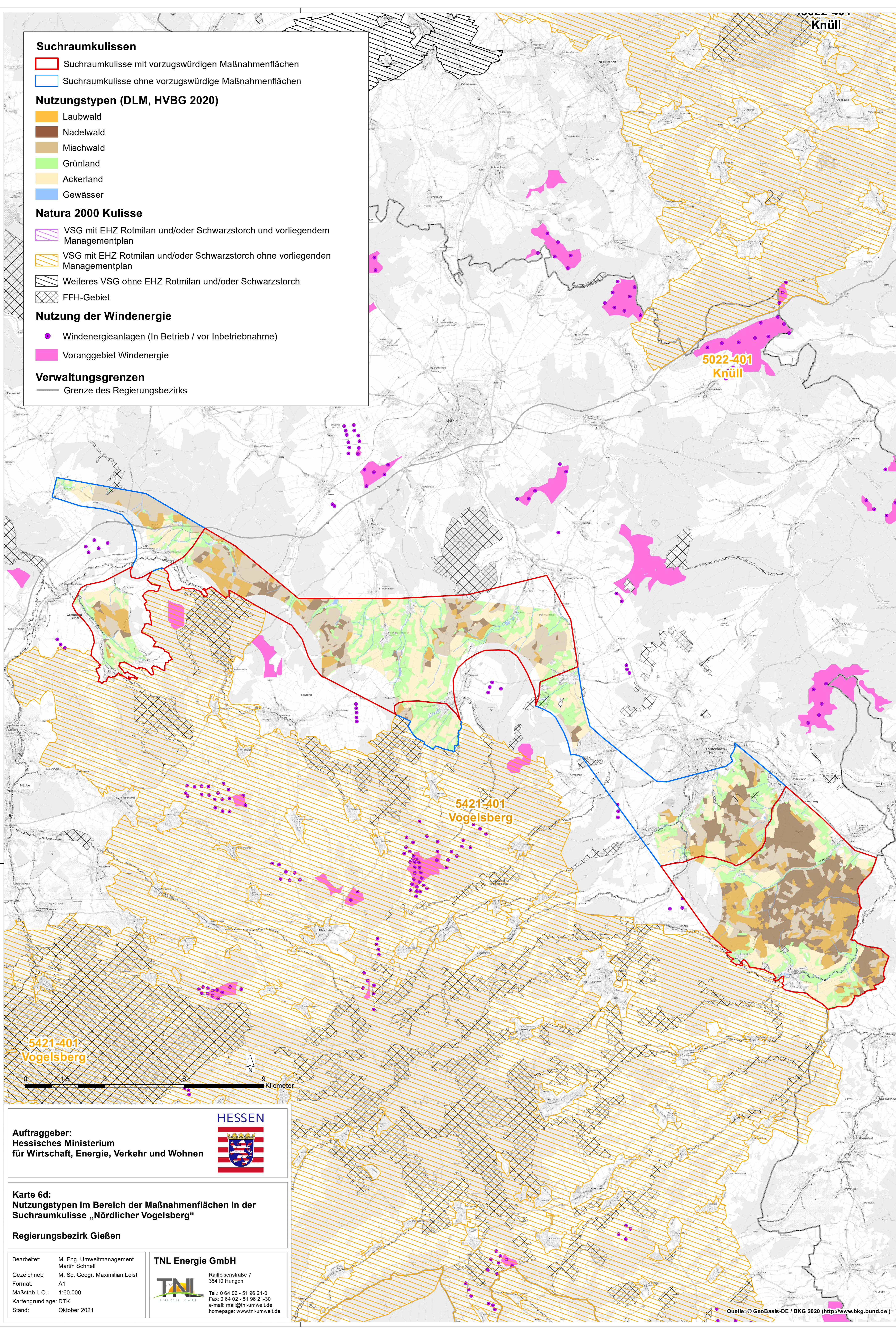
-  VSG mit EHZ Rotmilan und/oder Schwarzstorch und vorliegendem Managementplan
-  VSG mit EHZ Rotmilan und/oder Schwarzstorch ohne vorliegenden Managementplan
-  Weiteres VSG ohne EHZ Rotmilan und/oder Schwarzstorch
-  FFH-Gebiet

### Nutzung der Windenergie

-  Windenergieanlagen (In Betrieb / vor Inbetriebnahme)
-  Vorangebiet Windenergie

### Verwaltungsgrenzen

-  Grenze des Regierungsbezirks



**Auftraggeber:**  
Hessisches Ministerium  
für Wirtschaft, Energie, Verkehr und Wohnen



**Karte 6d:**  
Nutzungstypen im Bereich der Maßnahmenflächen in der  
Suchraumkulisse „Nördlicher Vogelsberg“

Regierungsbezirk Gießen

Bearbeitet: M. Eng. Umweltmanagement  
Martin Schnell  
Gezeichnet: M. Sc. Geogr. Maximilian Leist  
Format: A1  
Maßstab i. O.: 1:60.000  
Kartengrundlage: DTK  
Stand: Oktober 2021

**TNL Energie GmbH**



Raiffeisenstraße 7  
35410 Hungen  
Tel.: 0 64 02 - 51 96 21-0  
Fax: 0 64 02 - 51 96 21-30  
e-mail: mail@tnl-umwelt.de  
homepage: www.tnl-umwelt.de