

## Suchraumkulissen

Abgrenzung der gesamten Suchraumkulissen

## Eignung der Flächenkulisse in den Suchraumkulissen (Maßnahmenflächen)

durchschnittliche Eignung für Maßnahmen

gute Eignung für Maßnahmen (hohe Eignung für eine Zielart)

sehr gute Eignung für Maßnahmen (hohe Eignung für beide Zielarten)

## Natura 2000 Kulisse

VSG mit EHZ Rotmilan und/oder Schwarzstorch und vorliegendem Managementplan

VSG mit EHZ Rotmilan und/oder Schwarzstorch ohne vorliegenden Managementplan

Weiteres VSG ohne EHZ Rotmilan und/oder Schwarzstorch

FFH-Gebiet

## Nutzung der Windenergie

Windenergieanlagen (In Betrieb / vor Inbetriebnahme)

Vorangbiet Windenergie

## Flächenplanungen mit Synergieeffekten

Projekt "100 wilde Bäche" (HLNUG 2020c)

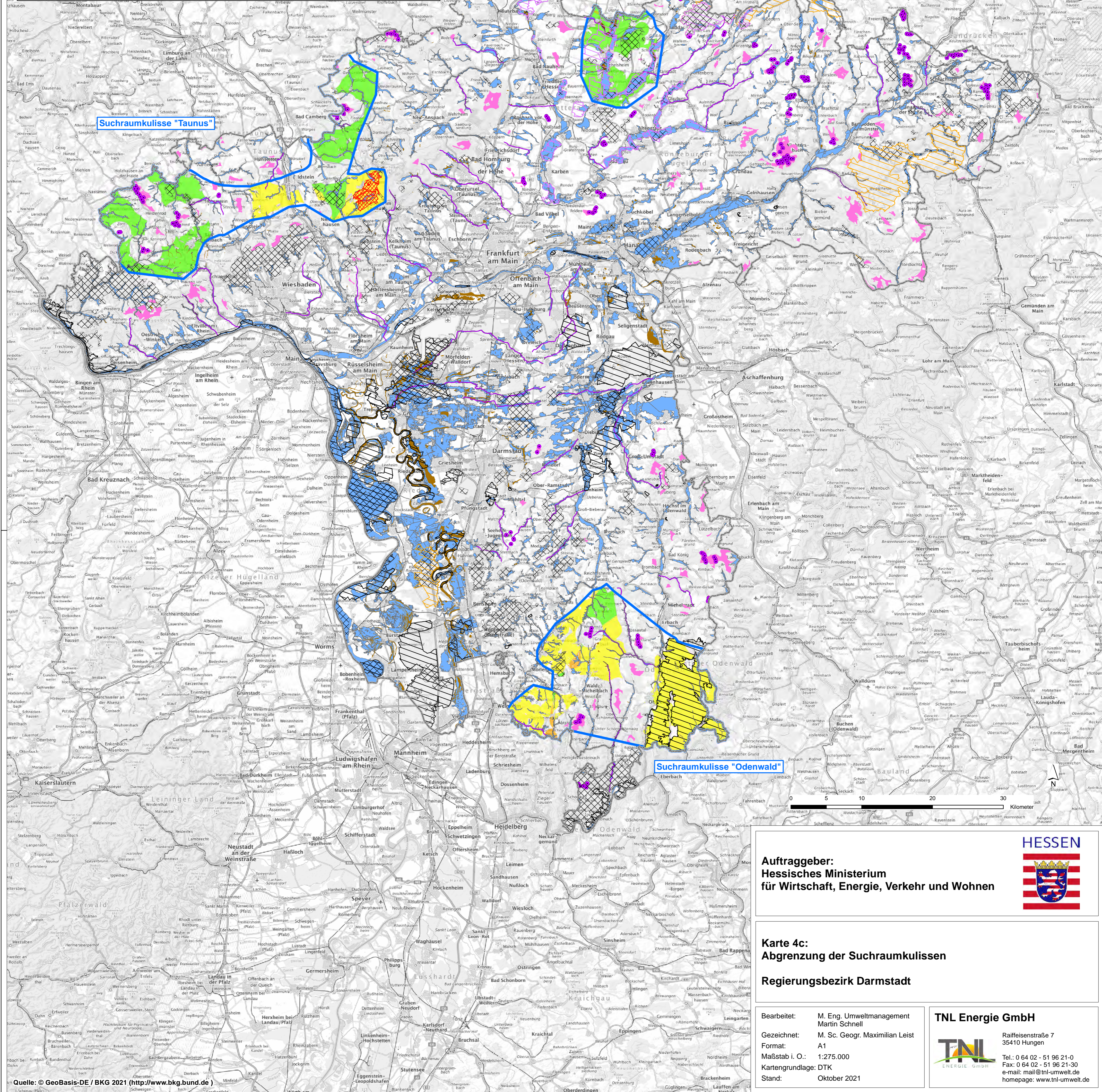
Organogene Böden (Maßnahme L14 - IKSP) (HLNUG 2020b)

Auenkulisse (Maßnahme L28 - IKSP) (HLNUG 2020a)

Vorschlag für Wald-Wildnisgebiete (NABU 2021)

## Verwaltungsgrenzen

Grenze des Regierungsbezirks



**Auftraggeber:**  
Hessisches Ministerium  
für Wirtschaft, Energie, Verkehr und Wohnen



**Karte 4c:**  
Abgrenzung der Suchraumkulissen  
Regierungsbezirk Darmstadt

Bearbeitet: M. Eng. Umweltmanagement  
Martin Schnell  
Gezeichnet: M. Sc. Geogr. Maximilian Leist  
Format: A1  
Maßstab i. O.: 1:275.000  
Kartengrundlage: DTK  
Stand: Oktober 2021

**TNL Energie GmbH**  
Raiffeisenstraße 7  
35410 Hungen  
Tel.: 0 64 02 - 51 96 21-0  
Fax: 0 64 02 - 51 96 21-30  
e-mail: mail@tnl-umwelt.de  
homepage: www.tnl-umwelt.de