

Suchraumkulissen

Abgrenzung der gesamten Suchraumkulissen

Eignung der Flächenkulisse in den Suchraumkulissen (Maßnahmenflächen)

durchschnittliche Eignung für Maßnahmen

gute Eignung für Maßnahmen (hohe Eignung für eine Zielart)

sehr gute Eignung für Maßnahmen (hohe Eignung für beide Zielarten)

Natura 2000 Kulisse

VSG mit EHZ Rotmilan und/oder Schwarzstorch und vorliegendem Managementplan

VSG mit EHZ Rotmilan und/oder Schwarzstorch ohne vorliegenden Managementplan

Weiteres VSG ohne EHZ Rotmilan und/oder Schwarzstorch

FFH-Gebiet

Nutzung der Windenergie

Windenergieanlagen (In Betrieb / vor Inbetriebnahme)

Vorangebiet Windenergie

Flächenplanungen mit Synergieeffekten

Projekt "100 wilde Bäche" (HLNUG 2020c)

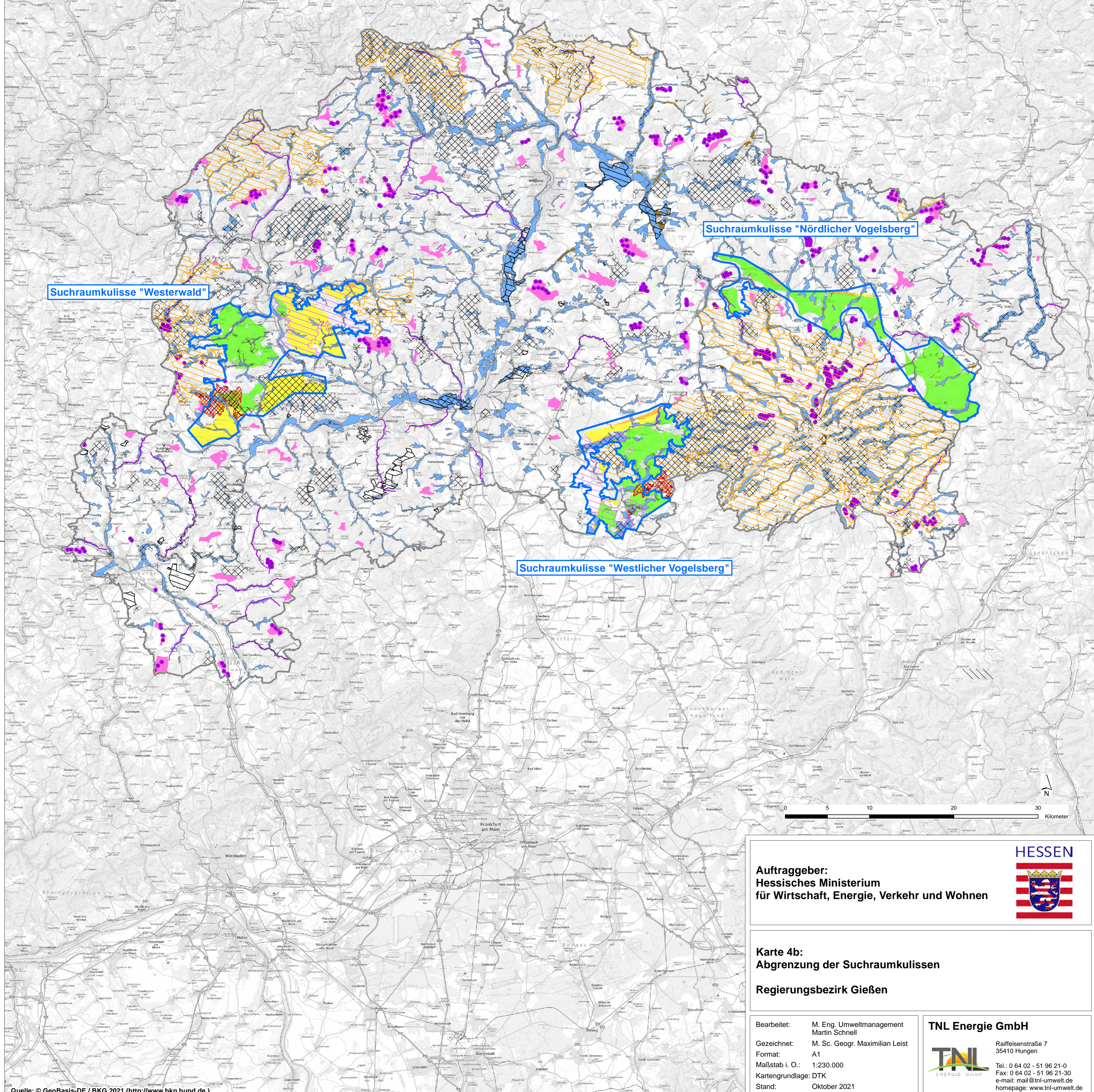
Organogene Böden (Maßnahme L14 - IKSP) (HLNUG 2020b)

Auenkulisse (Maßnahme L28- IKSP) (HLNUG 2020a)

Vorschlag für Wald-Wildnisgebiete (NABU 2021)

Verwaltungsgrenzen

Grenze des Regierungsbezirks



Auftraggeber:
Hessisches Ministerium
für Wirtschaft, Energie, Verkehr und Wohnen



Karte 4b:
Abgrenzung der Suchraumkulissen
Regierungsbezirk Gießen

Bearbeitet: M. Eng. Umweltmanagement
Martin Schnell
Gezeichnet: M. Sc. Geogr. Maximilian Leist
Format: A1
Maßstab i. O.: 1:230.000
Kartengrundlage: DTK
Stand: Oktober 2021

TNL Energie GmbH
Raiffeisenstraße 7
35410 Hungen
Tel.: 0 64 02 - 51 96 21-0
Fax: 0 64 02 - 51 96 21-30
e-mail: mail@tnl-umwelt.de
homepage: www.tnl-umwelt.de

Quelle: © GeoBasis-DE / BKG 2021 (<http://www.bkg.bund.de>)