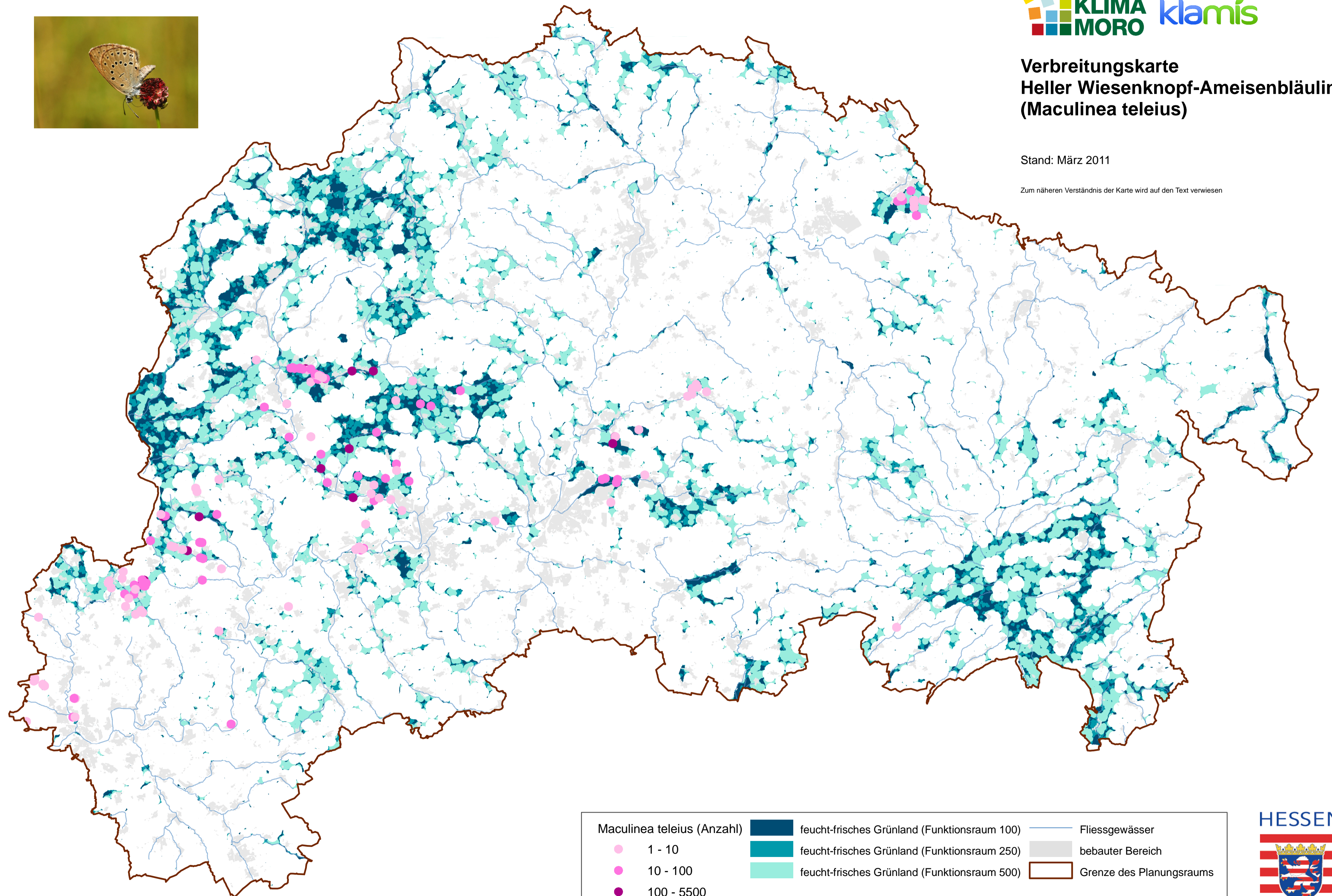




**Verbreitungskarte  
 Heller Wiesenknopf-Ameisenbläuling  
 (Maculinea teleius)**

Stand: März 2011

Zum näheren Verständnis der Karte wird auf den Text verwiesen



<b>Maculinea teleius (Anzahl)</b>	 feucht-frisches Grünland (Funktionsraum 100)	 Fließgewässer
 1 - 10	 feucht-frisches Grünland (Funktionsraum 250)	 bebauter Bereich
 10 - 100	 feucht-frisches Grünland (Funktionsraum 500)	 Grenze des Planungsraums
 100 - 5500		

Quelle: Natis-Daten ab 1984 (Hessen-Forst FENA) Methodik HABITAT-NET nach Hänel (2007)

