

Landesweite Klimaanalyse Hessen

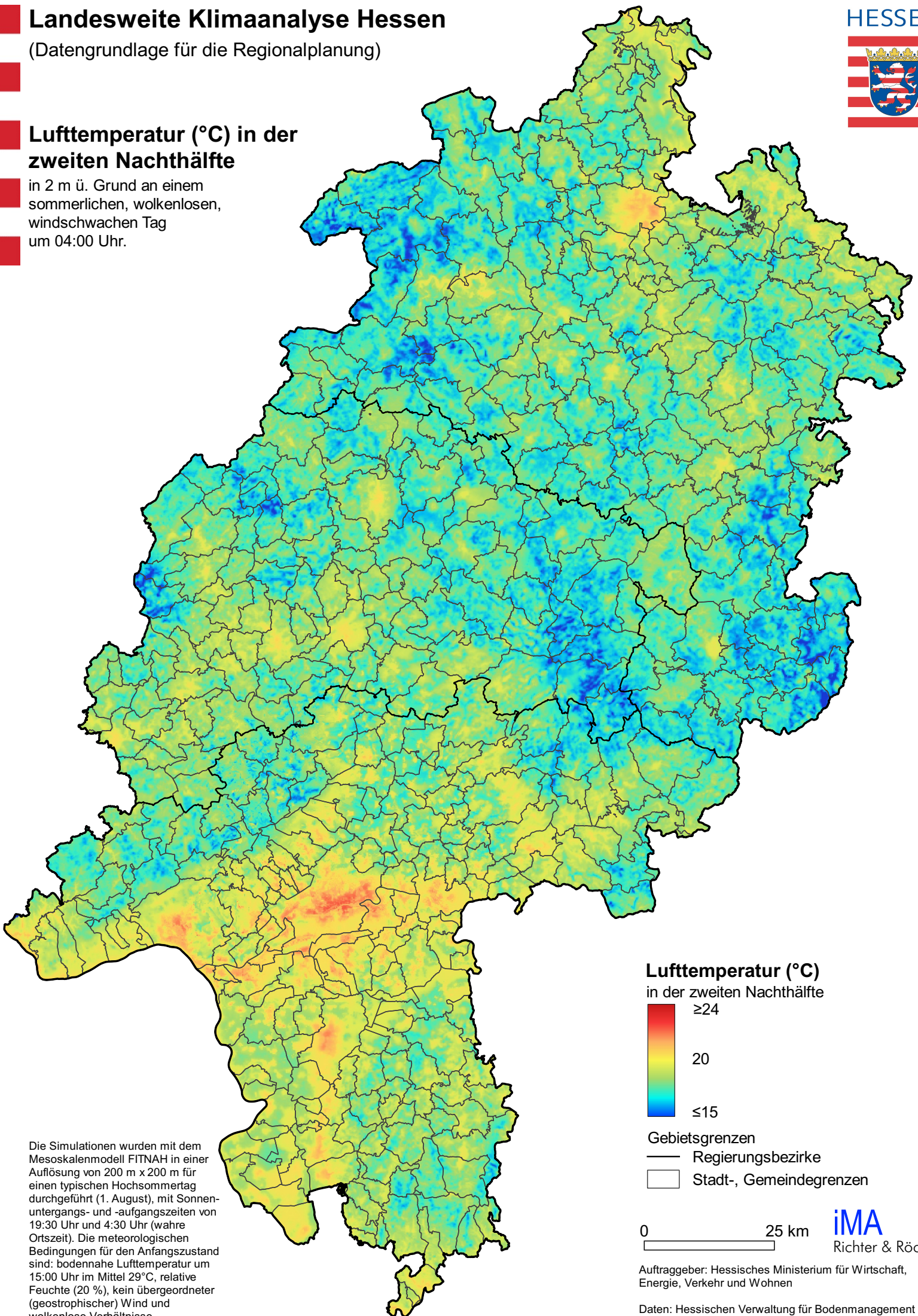
(Datengrundlage für die Regionalplanung)

HESSEN



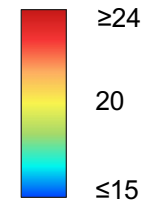
Lufttemperatur (°C) in der zweiten Nachthälfte

in 2 m ü. Grund an einem sommerlichen, wolkenlosen, windschwachen Tag um 04:00 Uhr.



Lufttemperatur (°C)

in der zweiten Nachthälfte



Gebietsgrenzen

— Regierungsbezirke

□ Stadt-, Gemeindegrenzen

0 25 km

IMA
Richter & Röckle

Auftraggeber: Hessisches Ministerium für Wirtschaft, Energie, Verkehr und Wohnen

Daten: Hessischen Verwaltung für Bodenmanagement und Geoinformation, © HVBG 2016

Die Simulationen wurden mit dem Mesoskalenmodell FITNAH in einer Auflösung von 200 m x 200 m für einen typischen Hochsommertag durchgeführt (1. August), mit Sonnenuntergangs- und -aufgangszeiten von 19:30 Uhr und 4:30 Uhr (wahre Ortszeit). Die meteorologischen Bedingungen für den Anfangszustand sind: bodennahe Lufttemperatur um 15:00 Uhr im Mittel 29°C, relative Feuchte (20 %), kein übergeordneter (geostrophischer) Wind und wolkenlose Verhältnisse.